

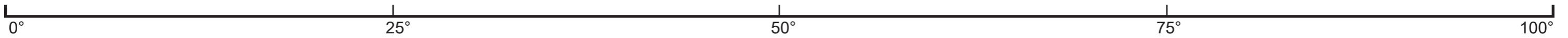
PHOTOMONTAGE N°24 : VUE DEPUIS LES ABORDS DU VIVIER

-  PROJET EOLIEN DES CHAUMES
-  PARC EOLIEN EN SERVICE
-  PARC EOLIEN ACCORDÉ
-  PARC EOLIEN EN INSTRUCTION

Vue filaire 100°



Vue panoramique 100°



PHOTOMONTAGE N°24 : VUE DEPUIS LES ABORDS DU VIVIER



Vue 50 °. Pour restituer le réalisme du photomontage, observez-le à une distance d'environ 42 cm (format A3)

PHOTOMONTAGE N°24 : VUE DEPUIS LES ABORDS DU VIVIER



PHOTOMONTAGE N°25 : VUE DEPUIS L'OUEST DE LONGRÉ SUR LA D9

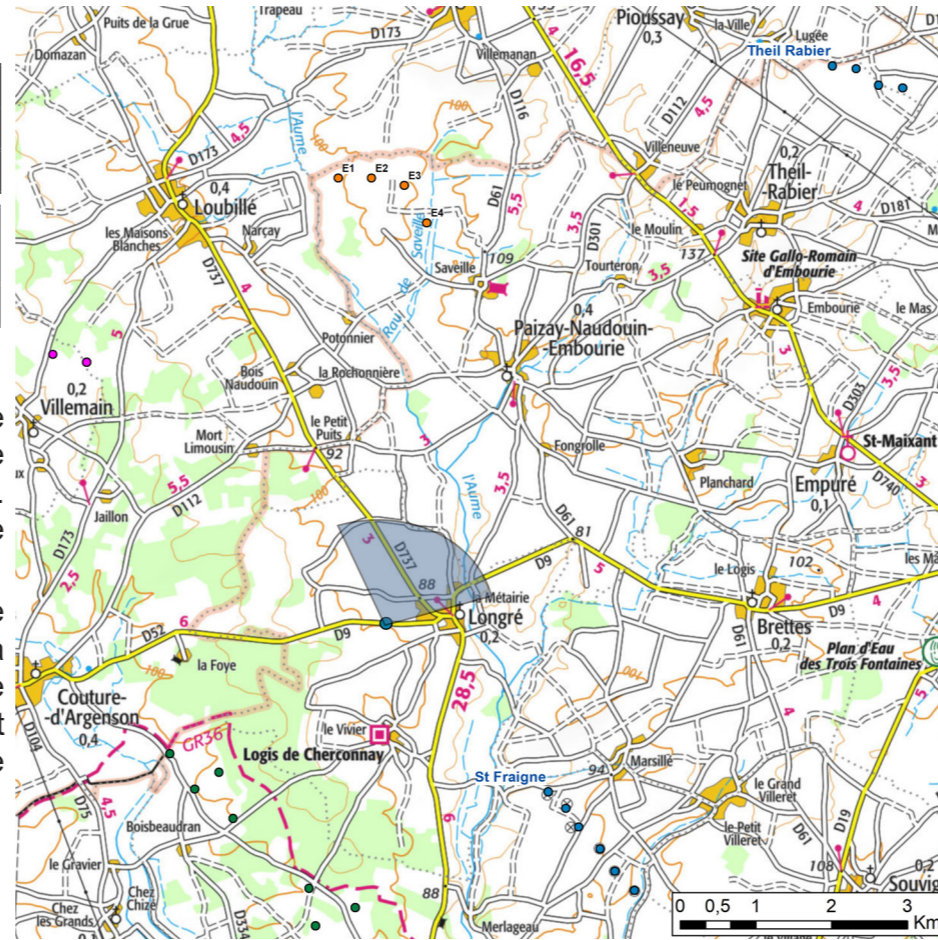
Données techniques du photomontage

Coordonnées en L93		Alt. NGF	Date	Heure	Focale
x	y				
466031	6549017	98 m	16/05/2020	15:52	50mm
Azimut/Champ		Nbr d'éoliennes visibles	Eolienne la plus proche	Eolienne la plus éloignée	
27° / 100°		4/4	E4 / 5 316 m	E1 / 5 914 m	

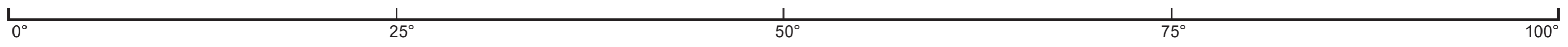
Commentaires

Le bourg de Longré s'est construit en bordure de l'Aume, sur un versant de la vallée. Aussi, son contexte est relativement boisé lui conférant une certaine discrétion dans le paysage. Comme le montre le panorama sur la droite. Cette voie arrivant sur ce bourg arrive sur les hauteurs de la vallée de l'Aume proposant ainsi cette situation en léger surplomb.

Depuis cette vue, le projet se perçoit dans son entièreté sur l'horizon avec une lecture simple et régulière. Ce projet s'insère dans un contexte paysager déjà occupé par de nombreux parcs et projets. Néanmoins, la distance séparant le projet des autres parcs permet de limiter les effets de superposition pouvant brouiller la lecture du projet. L'incidence visuelle est faible à modérée compte tenu du caractère dynamique et latéral de la perception.



Etat initial 100°



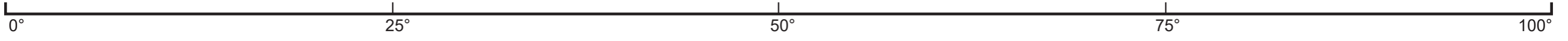
PHOTOMONTAGE N°25 : VUE DEPUIS L'OUEST DE LONGRÉ SUR LA D9

-  PROJET EOLIEN DES CHAUMES
-  PARC EOLIEN EN SERVICE
-  PARC EOLIEN ACCORDÉ
-  PARC EOLIEN EN INSTRUCTION

Vue filaire 100°



Vue panoramique 100°



PHOTOMONTAGE N°25 : VUE DEPUIS L'OUEST DE LONGRÉ SUR LA D9



©An Avel Energy 2020

Vue 50 °. Pour restituer le réalisme du photomontage, observez-le à une distance d'environ 42 cm (format A3)

PHOTOMONTAGE N°25 : VUE DEPUIS L'OUEST DE LONGRÉ SUR LA D9



Vue 50 °. Pour restituer le réalisme du photomontage, observez-le à une distance d'environ 42 cm (format A3)

PHOTOMONTAGE N°26 : VUE DEPUIS LA FRANGE OUEST DE COUTURE-D'ARGENSON

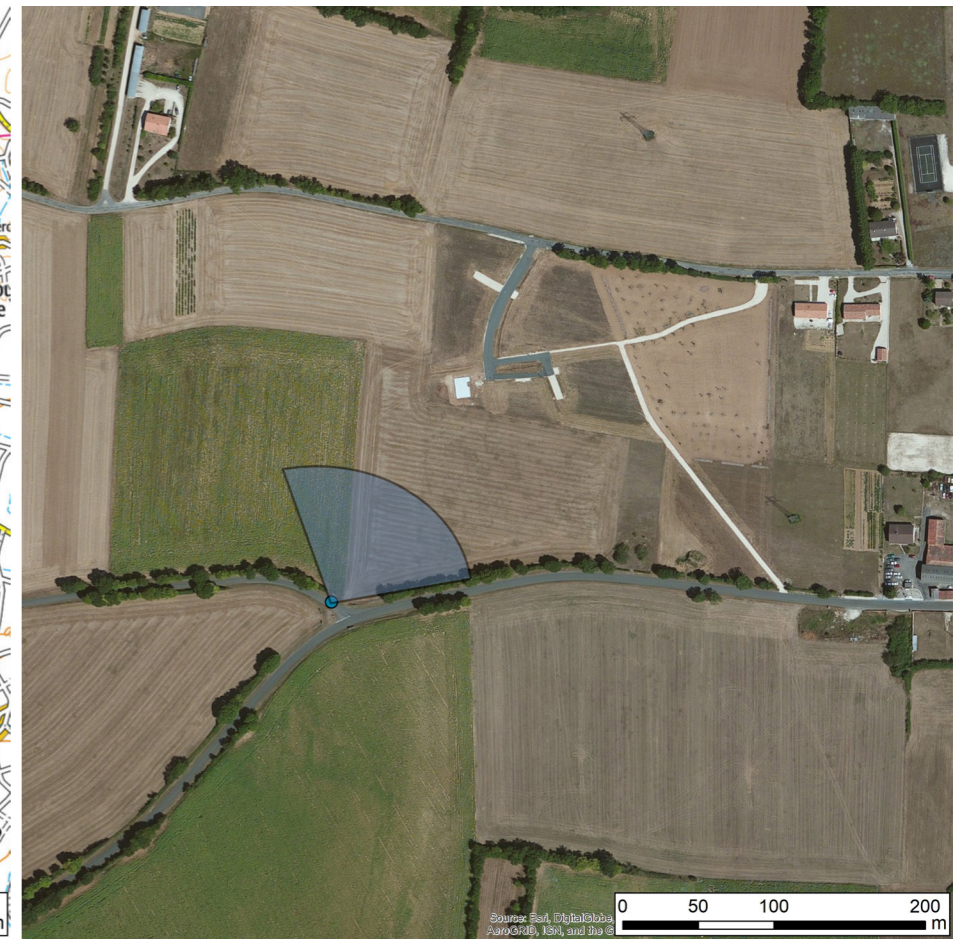
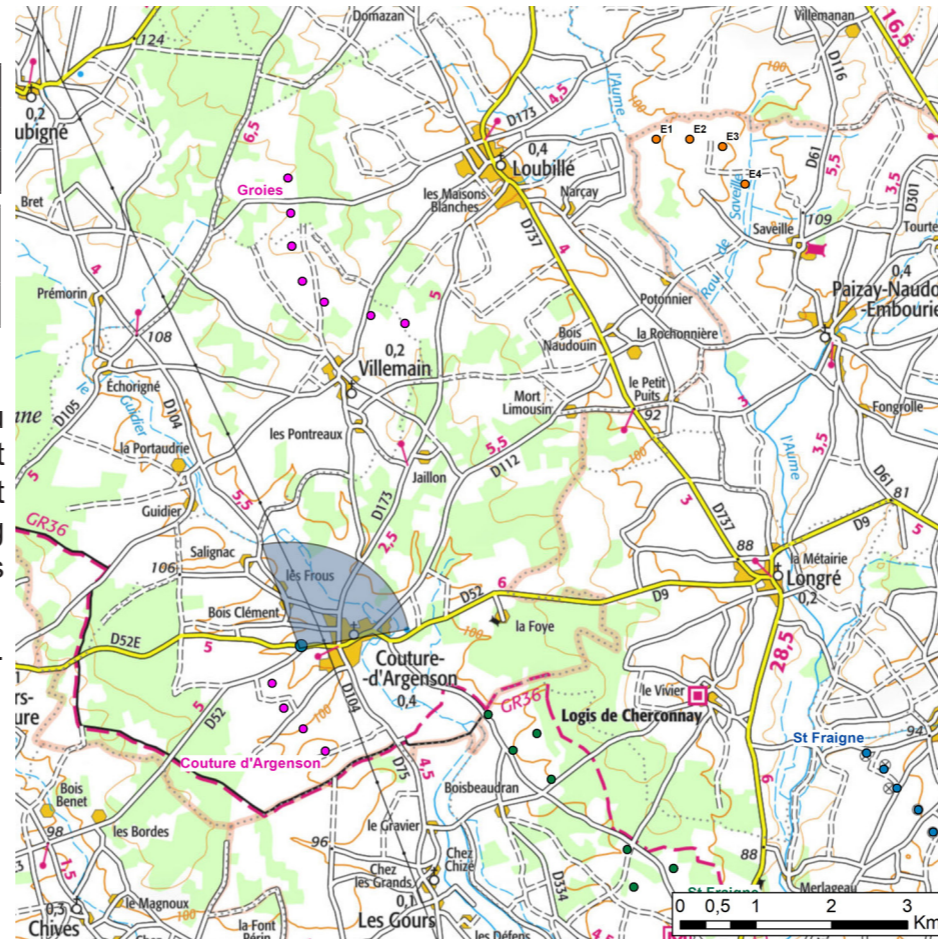
Données techniques du photomontage

Coordonnées en L93		Alt. NGF	Date	Heure	Focale
x	y				
460714	6548211	96 m	16/05/2020	15:18	50mm
Azimut/Champ		Nbr d'éoliennes visibles	Eolienne la plus proche	Eolienne la plus éloignée	
31° / 100°		0/4	E1 / 8 169 m	E3 / 8 625 m	

Commentaires

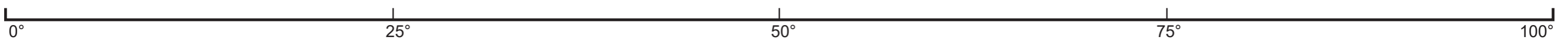
Le bourg de Couture d'Argenson s'est établi sur le rebord de la vallée du Guidier qui sillonne le plateau agricole. La proximité du cours d'eau se traduit dans le paysage par la présence d'une trame végétale dense, notamment sur le pourtour du bourg. Comme le montre la vue, la silhouette du bourg se distingue assez peu dans la trame végétale, excepté les extensions pavillonnaires récentes.

Depuis cette vue le projet de Paizay-Naudouin Embourie n'est pas visible. L'incidence est donc nulle.



PHOTOMONTAGE N°26 : VUE DEPUIS LA FRANGE OUEST DE COUTURE-D'ARGENSON

-  PROJET EOLIEN DES CHAUMES
-  PARC EOLIEN EN SERVICE
-  PARC EOLIEN ACCORDÉ
-  PARC EOLIEN EN INSTRUCTION



PHOTOMONTAGE N°26 : VUE DEPUIS LA FRANGE OUEST DE COUTURE-D'ARGENSON



PHOTOMONTAGE N°26 : VUE DEPUIS LA FRANGE OUEST DE COUTURE-D'ARGENSON



La Faye-La Chèvrerie Energies

©An Avel Energy 2020

Vue 50 °. Pour restituer le réalisme du photomontage, observez-le à une distance d'environ 42 cm (format A3)

PHOTOMONTAGE N°27 : VUE DEPUIS LA FRANGE DE VILLEMALIN

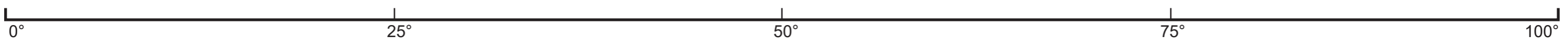
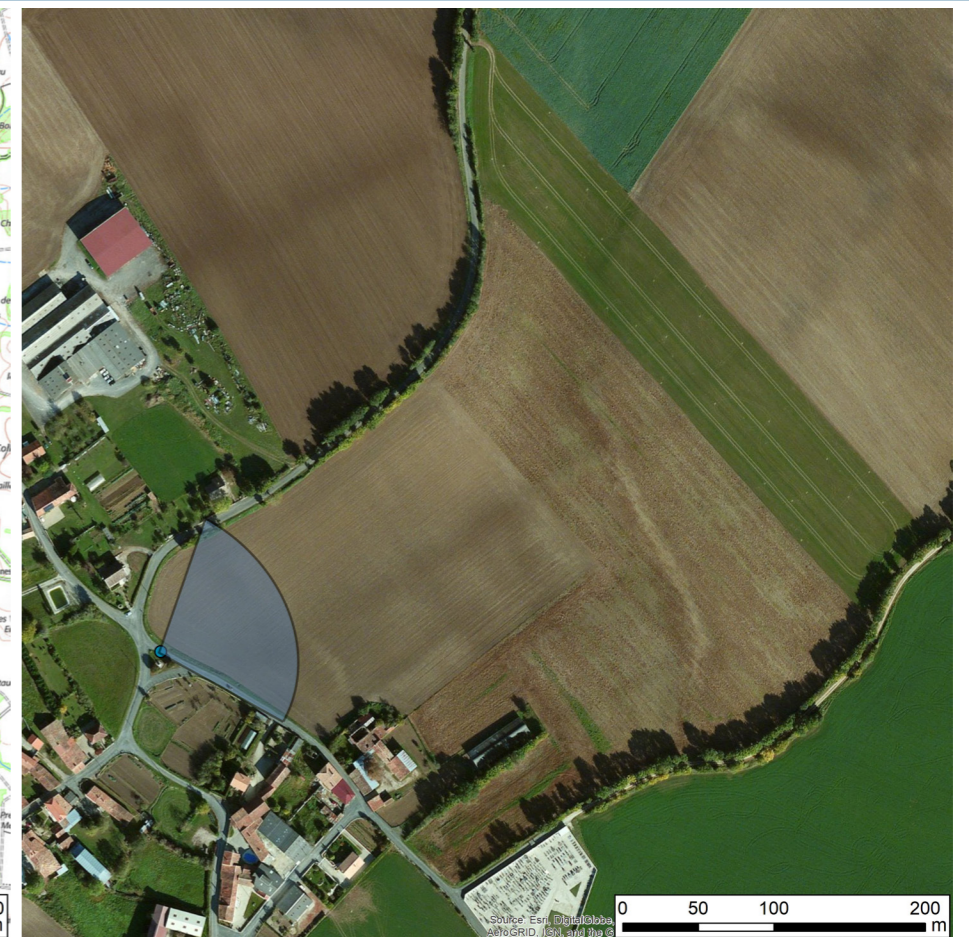
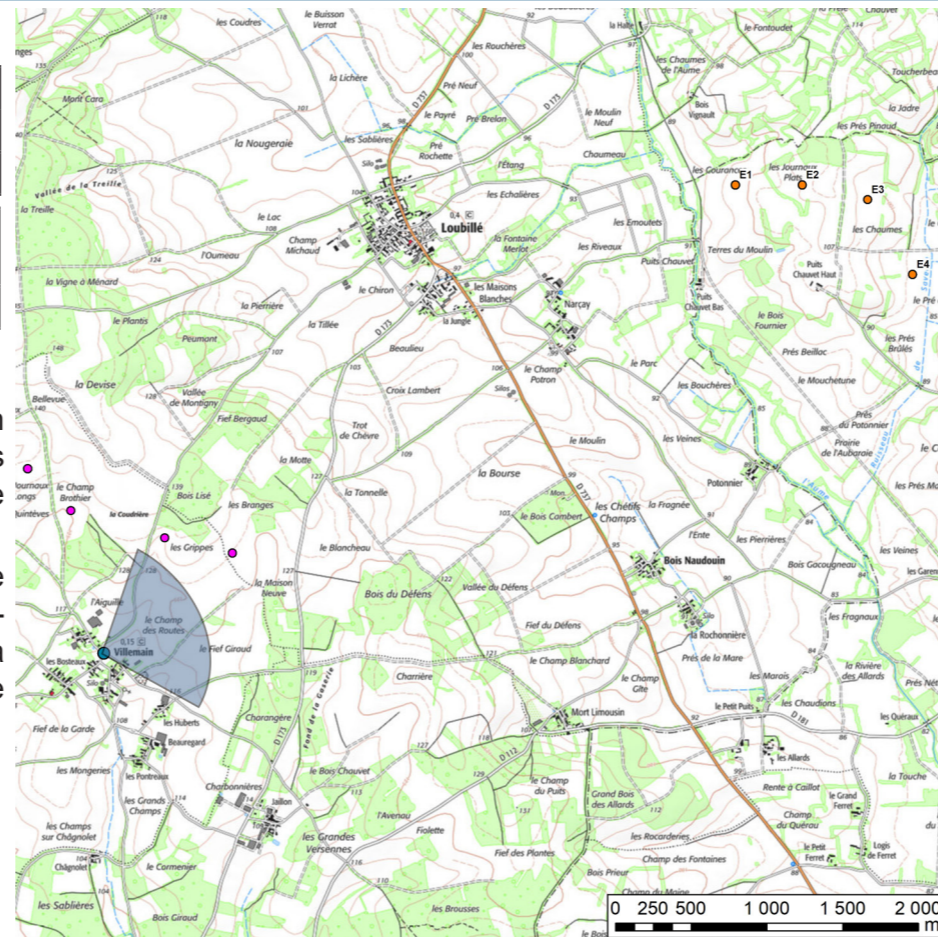
Données techniques du photomontage

Coordonnées en L93		Alt. NGF	Date	Heure	Focale
x	y				
461231	6551800	115 m	16/05/2020	15:05	50mm
Azimut/Champ		Nbr d'éoliennes visibles	Eolienne la plus proche	Eolienne la plus éloignée	
70° / 100°		4/4	E1 / 5 195 m	E4 / 5 901 m	

Commentaires

Le bourg de Villemalin présente une organisation relativement diffuse au sein du plateau agricole avec une multitude de groupements d'habitations. Ces derniers sont plus ou moins distants laissant place à des zones ouvertes sur le paysage environnant, comme le montre cette vue.

Depuis cette vue, le projet est lisible dans le paysage, mais présente une visibilité partielle qui se limite aux moyeux des éoliennes. Situées en arrière-plan, ces éoliennes ne forment pas un réel point de repère dans le paysage, à la différence du projet des Groies, situé au premier plan. L'incidence visuelle est faible.



PHOTOMONTAGE N°27 : VUE DEPUIS LA FRANGE DE VILLEMAMAIN

-  PROJET EOLIEN DES CHAUMES
-  PARC EOLIEN EN SERVICE
-  PARC EOLIEN ACCORDÉ
-  PARC EOLIEN EN INSTRUCTION

